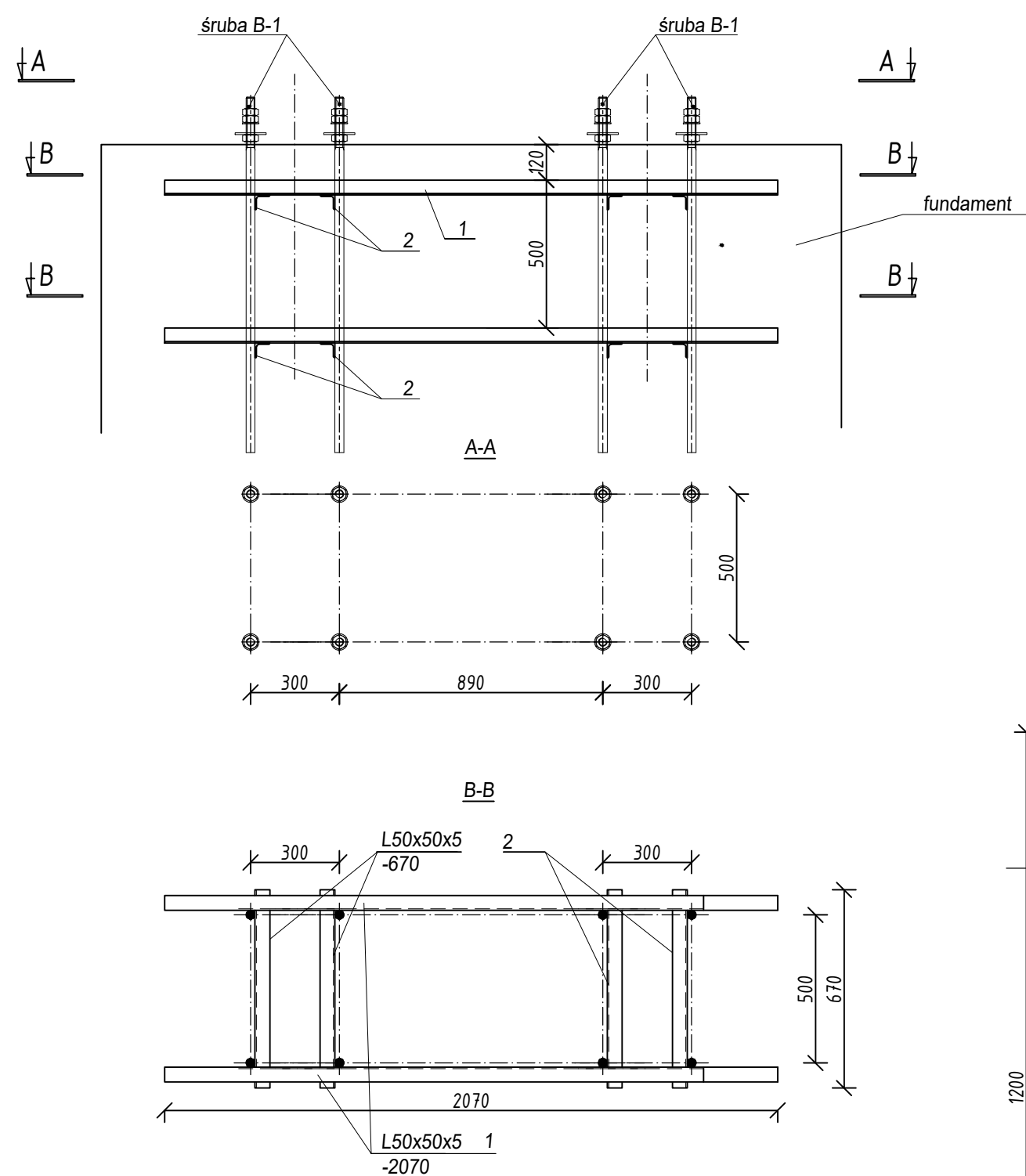
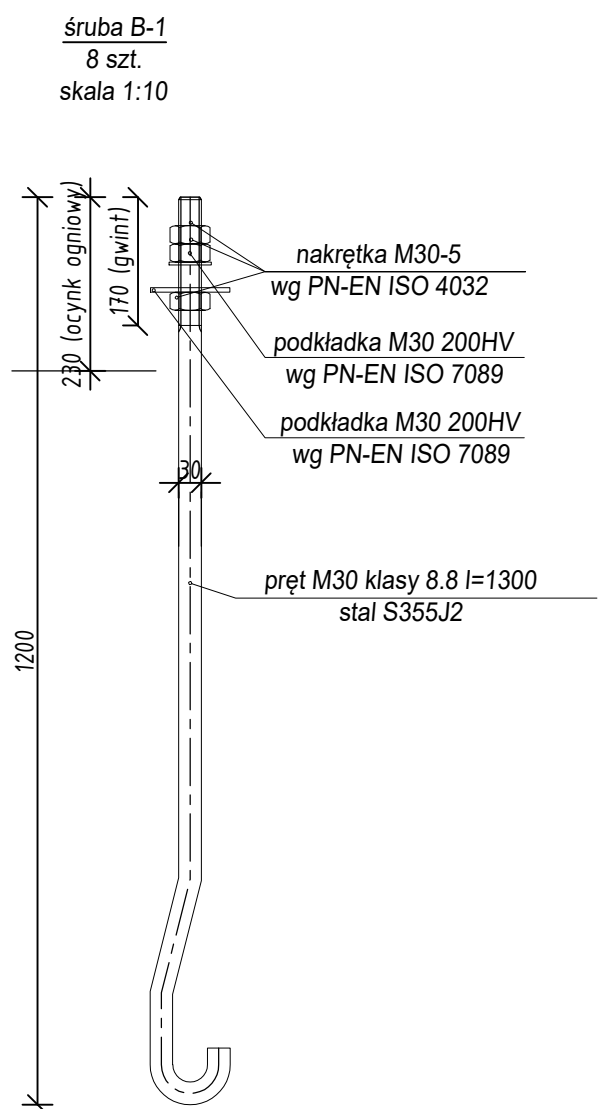


Zakotwienie Kt-1  
skala 1:20



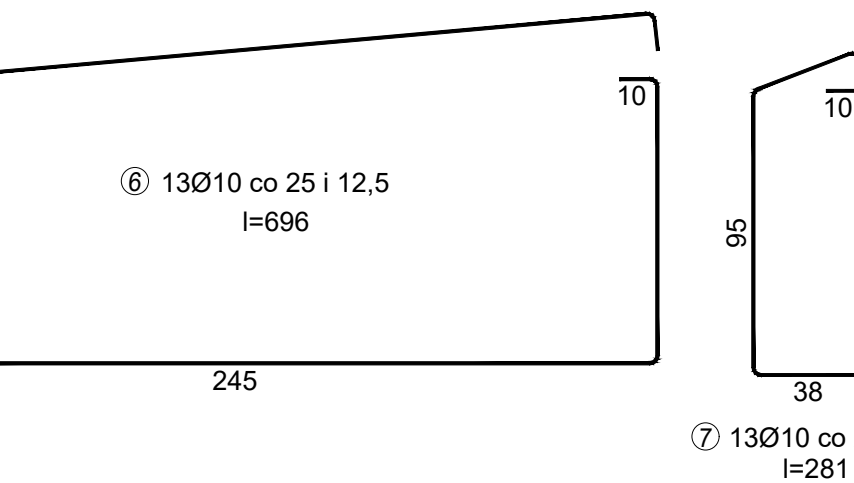
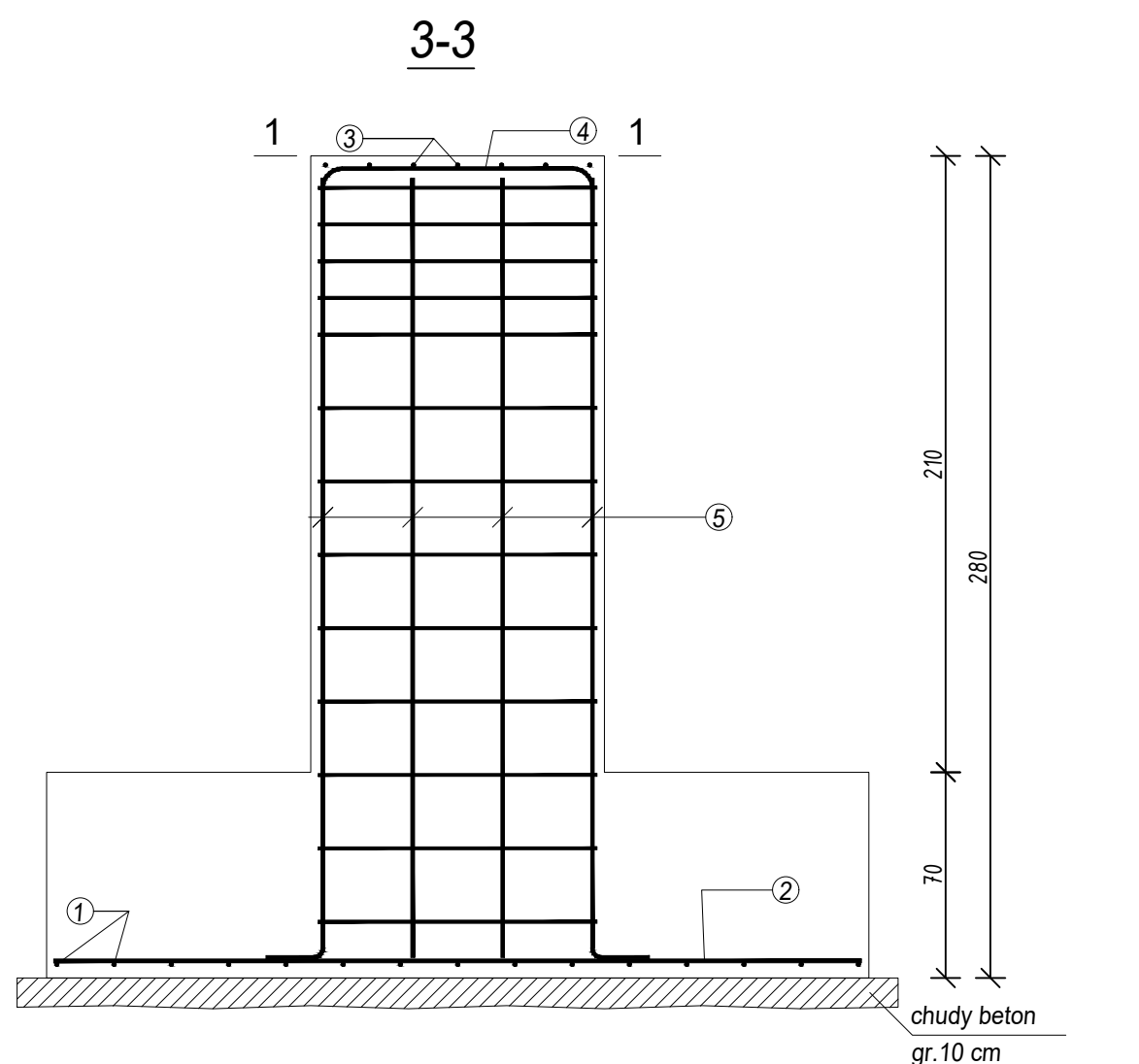
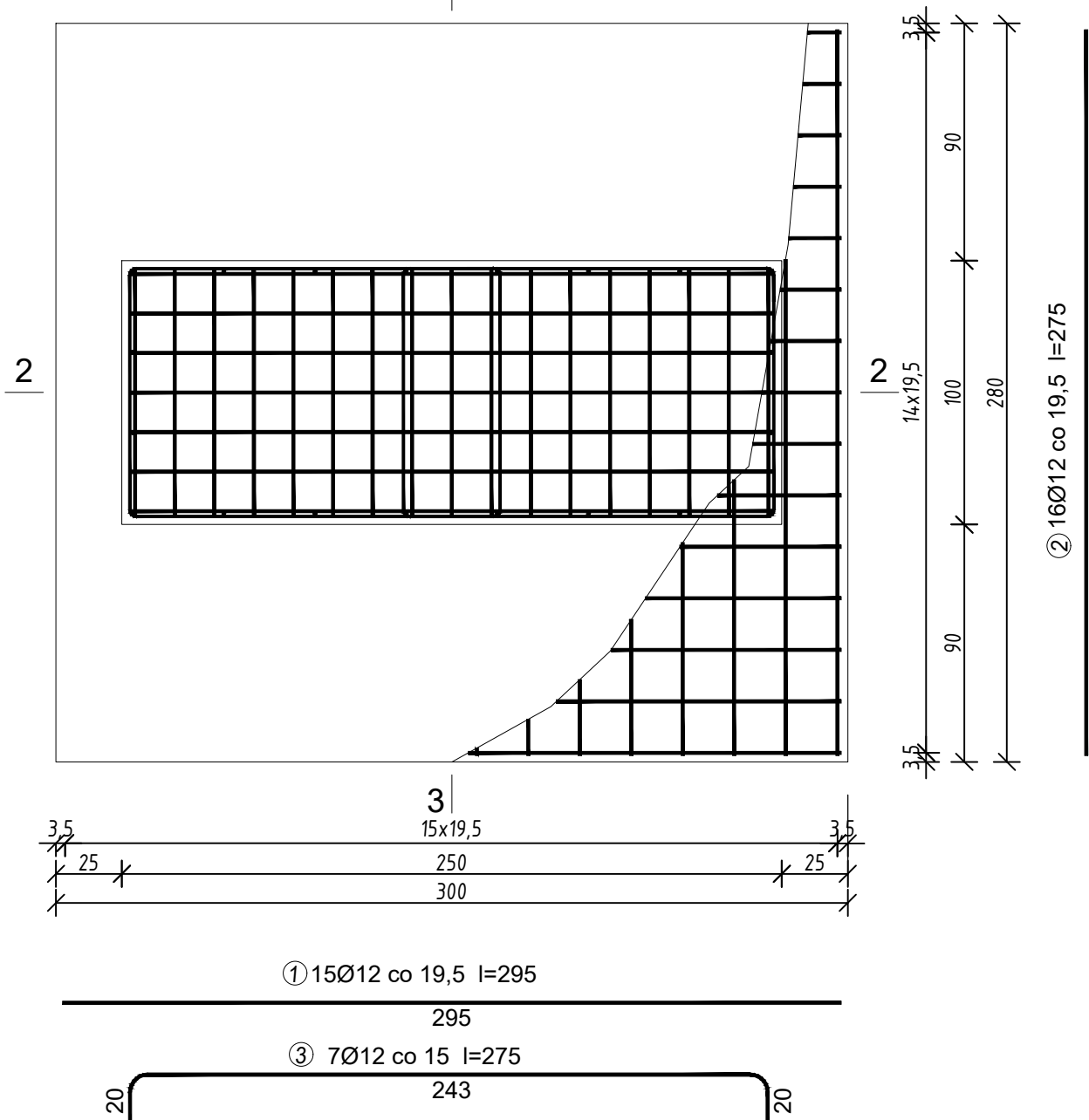
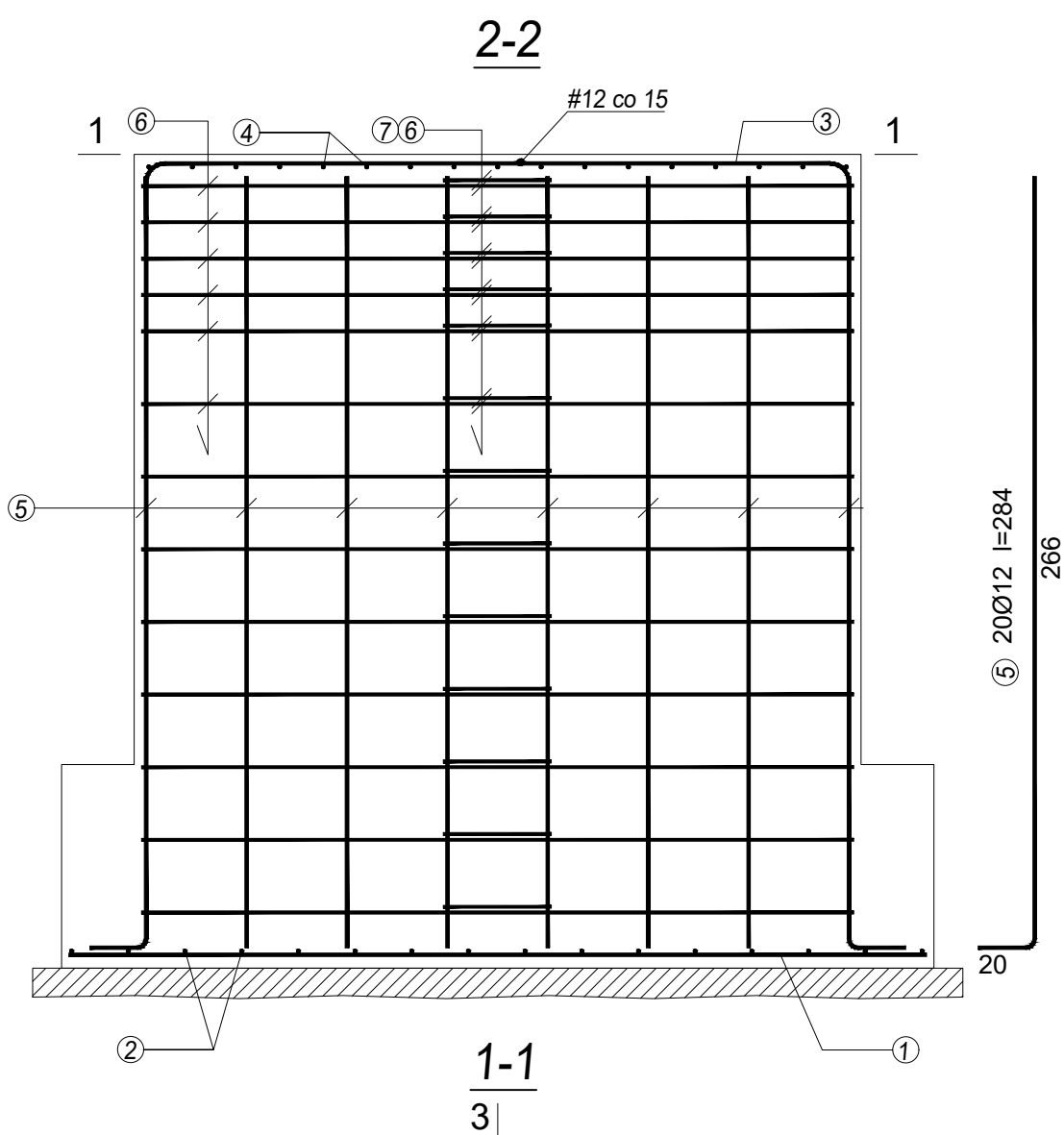
UWAGA :  
Konstruując kotwy Kt-1 ocynkować ogniowo - jeżeli istnieje taka możliwość to wykonać cynkowanie tylko części nie zamocowanej w betonie.

WYKAZ STALI PROFILOWEJ								
Poz.	Ilość	Przedmiot	Dług. w mm	Ciepłar jedn. w kg	Ciepłar 1 szt. w kg	Ciepłar całkowity w kg	Material	Uwagi
Kotew stalowa KT-1				kpl.1				ocynk ogniowy
1	4	L 50x50x5	2070	3,77	7,80	31,22	S235JR	
2	8	L 50x50x5	670	3,77	2,5	20,2	S235JR	
				dodatek na spoiny kg 1,5%		0,77		
				Razem kg		52,2	x 1 =	52,2
Śruba B-1				kpl.8				ocynk ogniowy
1		pret <sup>(*)</sup> M30-5.8	1300	5,549	7,21	7,21		
3		nakrętka M30-5				0,63	PN-EN ISO 4032	
1		podkładka d=31mm 200HV				0,05	PN-EN ISO 7089	
1		podkładka d=31mm 200HV				0,11	PN-EN ISO 7094	
				Razem kg		8,00	x 8 =	64,03
(*)1) - śruba fundamentowa fajkowa wygięta TYP W M30 (PN 85061) klasy 8.8								



Beton C30/37  
Stal zbrojeniowa: A-III N  
Stal profilowa: S235JR  
Wymiary podano w [mm].

Fundament wolnostojącego szyldu reklamowego-  
rysunek zbrojeniowy  
skala 1:20



Beton C30/37  
Stal zbrojeniowa: A-III N  
Stal profilowa: S235JR  
UWAGA:  
W szalunku fundamentu osadzić peszle pod przewody elektryczne.  
Wymiary podano w [cm].

Wykaz zbrojenia					Długość całkowita [m]	
Nr pręta	Średnica [mm]	Długość [cm]	Liczba [szt.]	Fundament wolnostojącego szyldu reklamowego (IP)	B500SP	
					Ø10	Ø12
1	12	295	15			44,25
2	12	275	16			44,00
3	12	275	7			19,25
4	12	125	17			21,25
5	12	284	20			56,80
6	10	696	13		90,48	
7	10	281	13		36,53	
Długość całkowita wg średnic					[m]	127,1
Masa 1mb pręta					[kg/mb]	0,617
Masa prętów wg średnic					[kg]	78,4
Masa prętów wg gatunków stali					[kg]	243,2
Masa całkowita					[kg]	244

UWAGA: Długość pręta jest długością obliczoną na podstawie wymiarów w osi pręta (metoda B wg PN-EN ISO 3766:2006)